

## Unsere Lieferanten

Als gastronomischer Betrieb haben wir uns für eine regionale Speisekarte entschlossen. 95 Prozent der verwendeten Zutaten stammen demnach aus dem Allgäu oder aus der erweiterten Region. Vor diesem Hintergrund sind wir bei der Auswahl

unserer Lieferanten besonders kritisch und setzen auf Qualität und kurze Transportwege. Dies sind wesentliche Voraussetzungen für ein Höchstmaß an Frische und Qualität bei den von uns verwendeten Rohstoffen.



Bäckerei Knoll Beck  
aus Wertach  
[www.knoll-beck.de](http://www.knoll-beck.de)



Metzgerei Kraus  
aus Wertach



Basoni Kaffeerösterei  
aus Waltenhofen  
[www.basoni-kaffee.de](http://www.basoni-kaffee.de)



Lieblingstee  
aus Köln  
[www.lieblingstee.de](http://www.lieblingstee.de)



Kössel Bräu  
aus Eisenberg / Speiden  
[www.koessel-braeu.de](http://www.koessel-braeu.de)



Engelbräu  
aus Rettenberg  
[www.engelbraeu.de](http://www.engelbraeu.de)



Weine – FZ-Getränke  
aus Roßhaupten  
[www.fzgetraenke.de](http://www.fzgetraenke.de)



Schönegger Käse-Alm  
aus Prem  
[www.schoenegger.com](http://www.schoenegger.com)



Allgäuer Eismanufaktur  
aus Isny  
[www.allgaeuer-eismanufaktur.de](http://www.allgaeuer-eismanufaktur.de)



s'Molkefässle  
aus Wertach  
[www.allgaeuer-kaese-spezialitaeten.de](http://www.allgaeuer-kaese-spezialitaeten.de)

Like uns auf  
Facebook oder Instagram:  
Dorfgespräch Wertach  
[www.wertach-dorfgespraech.de](http://www.wertach-dorfgespraech.de)



## Anschrift

Café Dorfgespräch  
Verena Walch  
Marktstraße 15 | 87497 Wertach  
08365 - 7037151  
[info@wertach-dorfgespraech.de](mailto:info@wertach-dorfgespraech.de)

## Öffnungszeiten


Montag + Donnerstag 13 – 18 Uhr  
Dienstag Ruhetag  
Mittwoch 13 – 22 Uhr  
Freitag + Samstag 13 – 00 Uhr  
Sonntag 12 – 18 Uhr

Grias di!


Dorfgespräch  
GMIATLICH ZÄMED



## Alkoholfreie Getränke



Holunder Schorle 0,33 l	3,50 €
Cola Mix 0,33 l	3,50 €
Cola 0,33 l	3,50 €
Kräuterlimo 0,33 l	3,50 €
Orangenlimo 0,33 l	3,50 €
Apfelsaft Schorle Naturtrüb 0,5 l	4,20 €
Johannisbeer Schorle 0,5 l	4,20 €
Eistee Pfirsich 0,5 l	4,20 €
Allgäuer Wasser 0,25 l	2,00 €
Allgäuer Wasser 0,75 l	4,40 €



## Bier vom Fass

Bier 0,25 l	3,00 €
Bier 0,5 l	4,20 €
Radler 0,25 l	3,00 €
Radler 0,5 l	4,20 €
Weizen 0,3 l	3,10 €
Weizen 0,5 l	4,20 €
Mohren 0,3 l	3,10 €
Mohren 0,5 l	4,20 €
Russ 0,3 l	3,10 €
Russ 0,5 l	4,20 €

### Aus der Flasche

Pils 0,33 l	3,20 €
Alkoholfreies Bier 0,33 l	3,20 €
Alkoholfreies Bier 0,5 l	4,10 €
Alkoholfreies Weizen 0,5 l	4,10 €
Dunkles Bier 0,5 l	4,10 €
Leichtes Weizen 0,5 l	4,10 €
Maria Hilf „Die Erleuchtung“	4,50 €
Maria Hilf halbdunkel	4,50 €

## Claudi's Lieblingsburger

100% Rindfleisch Patty, Rösti\*, Wertacher Bergkäse, knackiger Salat, Tomaten, Burger Gurken, Zwiebel und Burger Sauce\* 16,50 €

### Gaiße Peter

100% Rindfleisch Patty, Ziegenbergkäse, Speck, knackiger Salat, Tomaten, Zwiebel und Knoblauch-Kresse Sauce\* 18,50 €

### Gockel Gaudi

Knusprig paniertes Hähnchenfleisch, knackiger Salat, frische Paprika, Gurke, Tomaten, Zwiebel und Knoblauch-Kresse Sauce\* 15,50 €

### Kitterfiedle (Veggie)

Kichererbsen Patty\*, Rote Bete, Wertacher Bergkäse, Rucola, Zwiebel und Knoblauch-Kresse Sauce\* 15,50 €

### Dicke Berta (Veggie)

Falafel\*, knackiger Salat, Paprika Relish, frische Gurken, Zwiebel und Knoblauch-Kresse Sauce\* 15,50 €

### Veggie Burger

Kidneybohnen Patty\*, Wertacher Bergkäse, knackiger Salat, Tomaten, Burger Gurken, Zwiebel und Burger Sauce\* 15,50 €

### Kinder Burger

100% Rindfleisch Patty, Wertacher Bergkäse, knackiger Salat, Tomaten, Burger Gurken, Zwiebel und Burger Sauce\* 10,90 €

\* hausgemacht

## Salate

Großer Salatteller  
mit Hähnchenfleisch oder Falafel 9,90 €  
14,90 €

## Extra Beilagen

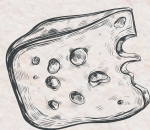
Extra Pommes oder Salat 4,50 €  
Beilagensalat 4,90 €

Z  
U  
M  
E  
A  
S  
S  
E





## Was Deftiges ...

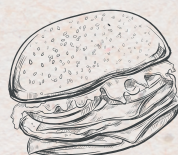


Dorfgespräch Seele	9,90 €
Schinken-Käse Seele	9,90 €
Ziegenkäse Honig Seele	10,90 €
Veggie Seele	9,50 €
Wurstsalat	9,90 €
Schweizer Wurstsalat	10,90 €

## BURGER

mit Beilagensalat und einer Portion Pommes

IMMER  
MITTWOCH, FREITAG  
und SAMSTAG  
(ab 16:30 Uhr)



### DG Burger – Der Klassiker

100% Rindfleisch Patty, Wertacher Bergkäse, knackiger Salat, Tomaten, Burger Gurken, Zwiebel und Burger Sauce\* 14,50 €

### Sünder Burger

100% Rindfleisch Patty, Wertacher Bergkäse, knuspriger Speck, knackiger Salat, Tomaten, Burger Gurken, Zwiebel und Burger Sauce\* 15,50 €

### Weartach Burger

100% Rindfleisch Patty, Wertacher Bergkäse, knuspriger Speck, Spiegelei, knackiger Salat, Tomaten, Burger Gurken, Zwiebel und Burger Sauce\* 16,50 €

### Kraut & Rüben Burger

100% Rindfleisch Patty, Wertacher Bergkäse, Spiegelei, frischer Krautsalat, knackiger Salat, Tomaten, Burger Gurken, Zwiebel und Burger Sauce\* 17,50 €

### Veri Italy Burger

100% Rindfleisch Patty, Mozzarella, Rucola, Tomaten, Zwiebel und Pesto Sauce\* 16,50 €

### Pink Lady Burger

100% Rindfleisch Patty, Camembert, knackiger Salat, Tomaten, Zwiebel und Preiselbeer-Chilli Sauce\* 16,50 €

## Aperitif und was zum Anstoßen ...

Glas Prosecco	3,00 €
Hugo Spritz	6,50 €
Aperol Spritz	6,50 €
Campari Spritz	6,50 €
Maracuja Spritz	6,50 €
Mirtillo Spritz	6,50 €
Andalö Spritz	6,50 €
Andalö Basil	6,50 €
Crodino Spritz (alkoholfrei)	6,50 €

### Und ein bisschen was mit Wumms ...

Gin Tonic	7,90 €
Moscow Mule	7,90 €
Munich Mule	7,90 €
Mirtillo Gin	7,90 €
Negroni	7,90 €

### Shots

Enzian, Marille, Willi, Averna, Tequila Gold 3,30 €

## Zu Vino sag ich nie no ...

BLOB IT HUDLE (Weißburgunder / Riesling)	1/8 l 3,90 €	1/4 l 5,90 €	1 l 21 €
I LOVE ALLGÄU (Grauburgunder)	1/8 l 4,50 €	1/4 l 7,50 €	0,75 l 22 €
CA DEI FRATI LUGANA DOC	1/8 l 5,50 €	1/4 l 9,50 €	0,75 l 29 €
TRAMARI ROSÉ DI PRIMITIVO	1/8 l 4,50 €	1/4 l 7,50 €	0,75 l 22 €
BLOB IT HUDLE (Spätburgunder / Dornfelder)	1/8 l 3,90 €	1/4 l 5,90 €	1 l 21 €
THE BUTCHER (Blaifränkisch)	1/8 l 5,50 €	1/4 l 9,50 €	0,75 l 29 €

Weinschorle 0,25 l 3,50 €  
Weinschorle 0,5 l 5,90 €





## Heiße Getränke

Espresso	2,20 €
Espresso doppio	3,40 €
Espresso macchiato	2,50 €
Café Crema klein	2,60 €
Café crema groß	3,90 €
Cappuccino klein	3,10 €
Cappuccino groß	4,20 €
Latte macchiato	3,80 €
Milchkaffee	3,80 €
Heiße Schokolade	3,30 €
Heiße Schokolade mit Sahne	3,80 €
Chococino	4,80 €
Babyccino	1,50 €
*Hafermilch	+ 0,30 €
Glas Tee	3,50 €

*Schwarztee, Chai Tee,  
Früchte Tee, Scharfe Orange,  
Kräutertee, Grüntee*

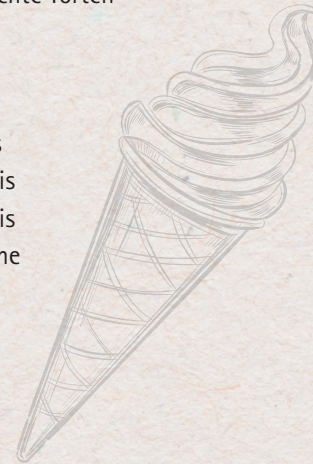
## Im Winter zum Aufwärmen ...

Glühwein (weiß/rot)	4,50 €
Glühwein Aperol (weiß)	6,50 €
Apfel Gin	7,50 €
Kinderpunsch	3,90 €



## Was Süßes ...

Hausgemachte Kuchen	3,80 €
Hausgemachte Torten	4,20 €
Affogato	4,20 €
1 Kugel Eis	1,80 €
2 Kugeln Eis	3,60 €
3 Kugeln Eis	5,40 €
*Extra Sahne	+ 0,50 €



## Bleib auf dem Laufenden ...

dorfgespraech\_wertach

